

## AXIS P5522/-E球型網路攝影機

簡易而經濟實惠的日夜型PTZ球型機，具18倍光學變焦，適用於寬廣範圍的監控運用。



- > 18倍光學變焦以及自動對焦
- > D1解析度，日夜切換，H.264
- > IP-rated保護防塵防水
- > 先進的守門員功能
- > 易於安裝，具乙太網供電PoE+ (IEEE 802.3at)

室內型AXIS P5522及戶外型AXIS P5522-E為簡便易於安裝的日夜平移/傾斜/變焦球型攝影機，適用於如商店、辦公室、旅館、倉庫、停車場以及建築工地等需要進行監控的環境。

AXIS P5522/-E攝影機讓用戶可於遠端進行平移360度的全覽監控、傾斜180度、變焦放大18倍的自動對焦，可清楚掌握細節影像。先進的守門員功能當偵測到在預設的區域中有物體移動攝影機可以自動移往該處進行監控。

即使在低光源的條件下，仍舊能保有高品質的影像，這歸功於攝影機的日夜轉換功能。支援寬動態使物件無論在黑暗或明亮情況下都清楚可視。

此款PTZ攝影機提供高達D1解析度下全幅速率的H.264和Motion JPEG串流 (720x480 in 60 Hz, 720x576 in 50 Hz)。

室內型AXIS P5522具IP51等級的保護，可防塵防水，同時攝影機即使在自動噴水滅火系統被啟動時仍能正常運作。戶外型AXIS P5522-E具IP66和NEMA 4X等級防護標準，確保能抵抗灰塵、雨水以及下雪等嚴酷環境條件。可於溫度-20° C至50° C (-4° F至122° F) 之間正常運作。易於安裝功能包含支援乙太網供電(PoE+)，並提供一個PoE+中繼電源供應器。



注意：固定安裝套件及吊頂套件內含於AXIS P5522，其他的安裝套件為分開銷售

# 平價實惠的日夜型AXIS P5522/-E攝影機適用於寬動態的監控應用

AXIS P5522/-E PTZ球型網路攝影機提供平價實惠和先進的解決方案，適用於大門和戶外環境的遠端監控，提供用戶彈性地獲得寬廣區域涵蓋和清楚的影像。

## 18倍光學變焦放大

AXIS P5522/-E 攝影機提供18倍光學和12倍數位變焦及自動對焦功能；同時具備守門員巡守功能，攝影機可在一個場景下自動去檢查在不同區域不同的預設監控位置。



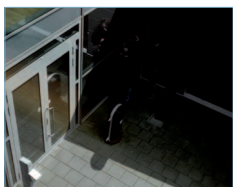
Overview



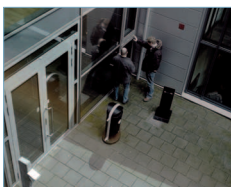
放大

## 寬動態 (WDR)

攝影機支援寬動態使物件無論在黑暗或明亮情況下都清楚可視。



無寬動態



具寬動態

## 智慧型視訊，音訊，警報管理，本端儲存

智慧型視訊功能如影像移動偵測以及音頻偵測，同時支援AXIS攝影機應用平台可進行警報觸發啟動記錄並透過電子郵件、HTTP和TCP發送通知。

當使用額外選購的多連結埠電纜時，室內型AXIS P5522能讓用戶遠端監聽及直接進行溝通，如有入侵者時。此線材還可將室內攝影機連接到外部設備，如感應器和中繼器，如當警報被觸發時開燈或鎖門。

AXIS P5522/-E具備SD/SDHC插槽，可於本端儲存錄製的影像。

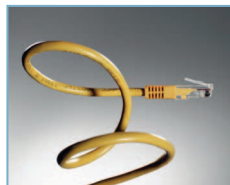
## 先進的守門員功能

先進的守門員功能使AXIS P5522/-E攝影機可立即自動移到預設的位置，舉例可運用在當偵測到有移動物在預先設定的區域，放大影像並進行攝錄車牌，並在設定的時間後返回到初始的位置。



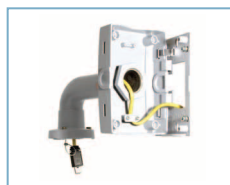
## 一條網路線即可提供電源、影像/音訊以及進行PTZ控制

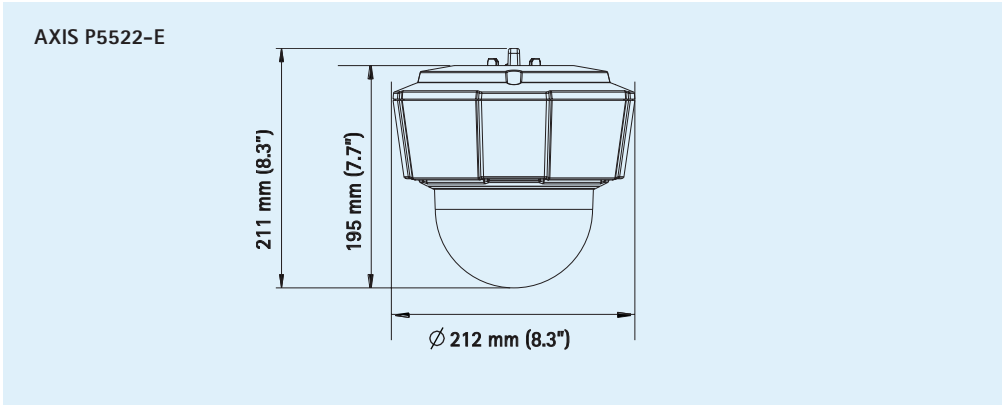
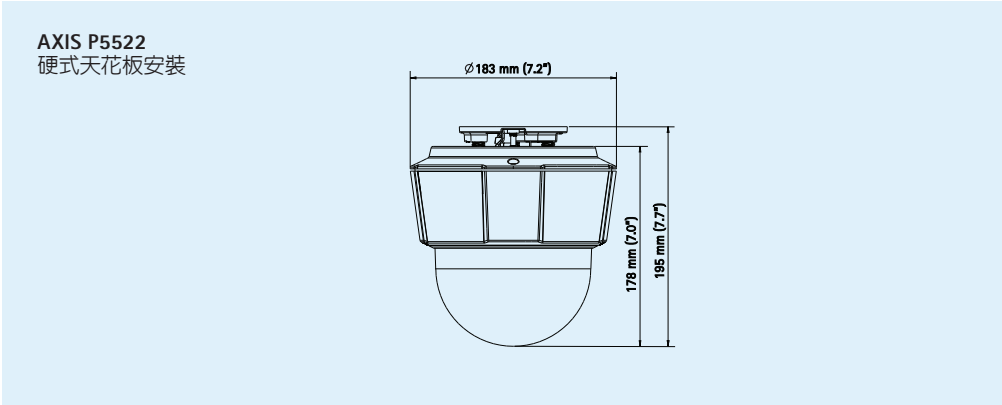
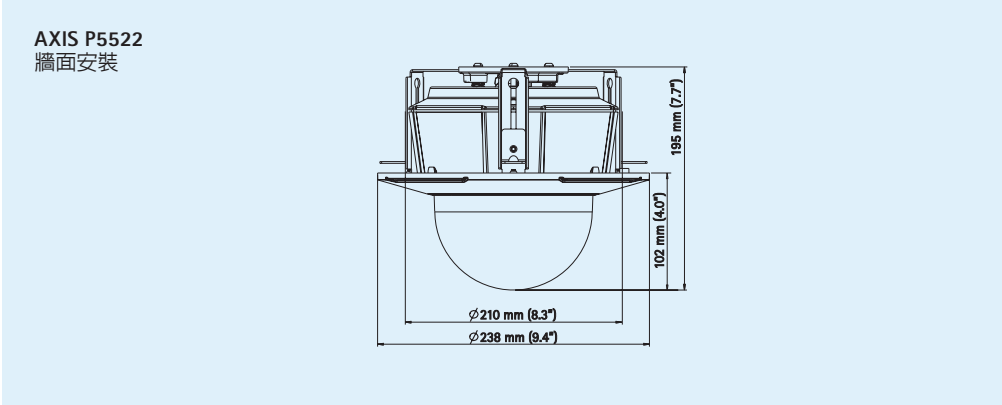
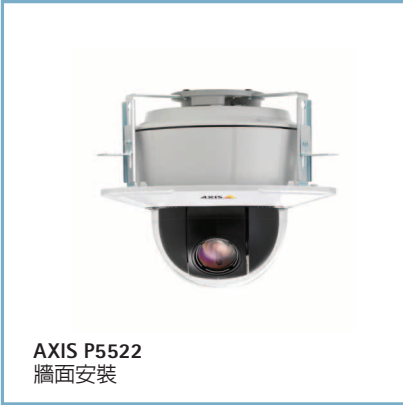
AXIS P5522/-E攝影機電源可使用標準的PoE+ (IEEE 802.3at)，讓安裝變得更为簡易。攝影機連結至供應電源的中繼電源供應器只要一條網路線即能提供電力、影像聲音以及PTZ控制，然後中繼電源供應器再連結至。



## 可靠且易於安裝

AXIS P5522/-E攝影機具備IP等級和NEMA等級，確保無論在室內或室外環境的操作可靠度。無需額外的機櫃需求。此款攝影機也同時設計搭配安訊士的標準防護罩配件，可輕易安裝在天花板、牆面、立杆或牆角。可安裝在硬質和軟質天花板的安裝支架已經包含在室內型AXIS P5522。





**選購配件**

AXIS T91A安裝配件



牆面



牆角



掛件套件



天花板

AXIS T90A照明



AXIS T8310影像監控控制板



AXIS T8122 DC 30 W Midspan



For AXIS P5522:  
AC/DC 電源, 輸出入和音訊的多連接電纜



For AXIS P5522-E:  
AXIS P8221 網路輸出入音訊模組



AXIS Camera Station和來自於安迅士應用軟體開發夥伴影像管理軟體是。更多資訊, 請造訪 [www.axis.com/products/video/software/](http://www.axis.com/products/video/software/)

## 技術規格 — AXIS P5522/-E PTZ球型網路攝影機

攝影機	
型號	AXIS P5522 60 Hz; AXIS P5522 50 Hz AXIS P5522-E 60 Hz; AXIS P5522-E 50 Hz
影像感應器	1/4" ExView HAD progressive scan CCD
鏡頭	f=4.1 - 73.8 mm, F1.4 - 3.0, 自動對焦, 自動日/夜調節 水平視角: 47.0° - 2.8°
最低照度	彩色: 0.5 lux at 30 IRE F1.4 黑白: 0.01 lux at 30 IRE F1.4
黑白	1/10000 s 至 1 s
平移/傾斜/變焦	電子翻轉 (E-flip), 自動翻轉 (Auto-flip), 100個預設位置 平移: 360° (with Auto-flip), 0.2° - 200° /s 傾斜: 180°, 0.2° - 200° /s 18倍光學變焦和12倍數位變焦, 總計216倍變焦
平移/傾斜/變焦功能	有限制的巡邏 控制排列 (Control queue) 螢幕上的方向指示器
影像	
影像壓縮比	H.264 (MPEG-4 Part 10/AVC) Motion JPEG
解析度	D1 720x480至176x120 (60 Hz) D1 720x576至176x144 (50 Hz)
全幅速率	H.264: 在所有解析度下最高至 30/25 fps (60/50 Hz) Motion JPEG: 在所有解析度下最高至30/25 fps (60/50 Hz)
影像串流	多點,可單獨配置的H.264 和 Motion JPEG 影像流 可控制的全幅速率和頻寬 VBR/CBR H.264
影像設定	寬動態 (WDR), 手動快門時間, 壓縮, 亮度, 銳利度, 白平衡, 曝光控制, 曝光區域, 背光補強, 在低照度下的最佳化微調, 旋轉, 長寬比校正, 文字和影像堆疊, 3D隱私遮罩, PTZ上的影像凍結
語音	
語音串流	AXIS P5522: 雙向
語音壓縮	AXIS P5522: AAC-LC 8/16 kHz, G.711 PCM 8 kHz, G.726 ADPCM 8 kHz 可配置的bit比率
輸入/輸出	AXIS P5522: 外部的麥克風或線的輸入和輸出, 需要多連接埠電纜 (未內附)
網路	
安全性	密碼保護, IP位址過濾, HTTPS加密**, IEEE 802.1X網路存取控制*,摘要驗證, 用戶登錄記錄檔
支援協議	IPv4/v6, HTTP, HTTPS*, SSL/TLS*, QoS Layer 3 DiffServ, FTP, SMTP, Bonjour, UPnP, SNMPv1/v2c/v3 (MIB-II), DNS, DynDNS, NTP, RTSP, RTP, TCP, UDP, IGMP, RTCP, ICMP, DHCP, ARP, SOCKS

\* 此款產品包括由OpenSSL Project開發的軟體的OpenSSL套件。  
(www.openssl.org)

系統整合	
應用程式介面	開放式API軟體整合, 包含安訊士提供的VAPIX®和 AXIS Camera Application Platform, 可於www.axis.com下載 包含ONVIF, 規格可參考www.onvif.org 支援AXIS影像代管系統 (AVHS) 及搭載一鍵即可連結攝影機
智慧型影像	影像移動偵測, 先進的守門員功能, AXIS Camera Application Platform AXIS P5522: 語音偵測
警報觸發	影像移動偵測, PTZ 位置, 溫度, 記憶卡儲滿, AXIS Camera Application Platform AXIS P5522: 外部輸入, 語音偵測
警報事件	透過FTP, HTTP 和 email 上傳檔案 透過 email, HTTP 以及 TCP通知 PTZ 預設, 執行巡邏功能, 本地儲存 警報事件前後的影像緩衝 AXIS P5522: 外部輸入, 播放語音剪輯
軟體輔助工具	像素計算
一般	
外殼	壓克力 (PMMA) 透明球型 AXIS P5522: IP51等級鋁外殼 AXIS P5522-E: IP66-和NEMA 4X-等級鋁外殼, 防曬 (PC/ASA)
處理器和記憶體	ARTPEC-3, 256 MB RAM, 128 MB Flash
電源	Power over Ethernet Plus (PoE+) IEEE 802.3at, max. 30 W AXIS T8123高乙太網供電PoE Midspan 1-port: 100-240 V AC, 最大37 W AXIS P5522: 20-24 V AC, 最大23 VA; 24-34 V DC, 最大16 W
連接器	RJ-45 for 10BASE-T/100BASE-TX PoE AXIS P5522: 針對AC/DC電源, 4個可配置的警報輸入/輸出, 內建麥克風, 單聲道線路輸出, 單聲道線路輸入置啓動的音 箱的多連結器(電纜不包括)
本地儲存	本端SD/SDHC 記憶卡插槽 (記憶卡不包括)
操作環境	AXIS P5522: 0° C至50° C (32° F至122° F) 濕度20 - 80% RH (non-condensing) AXIS P5522-E: -20° C至50° C (-4° F至122° F)
認證	EN 55022 Class A, EN 61000-3-2, EN 61000-3-3, EN 61000-6-1, EN 61000-6-2, EN 55024, FCC Part 15 Subpart B Class A, ICES-003 Class A, VCCI Class A, C-tick AS/NZS CISPR 22, EN 60950-1, KCC Class A; AXIS P5522: IEC 60529 IP51; IEC 60721-4-3 Class 3K3, 3M3, EN/IEC 60068-2 AXIS P5522-E: IEC 60529 IP66, NEMA 250 Type 4X; IEC 60721-4-3 Class 4K1, 4C3, 4M3, EN/IEC 60068-2 Midspan: EN 60950-1, GS, UL, cUL, CSA, CE, FCC, VCCI, CB, KCC, UL-AR
重量	AXIS P5522: 1.9公斤(4.2磅), 包括吊頂式安裝: 2.3公斤(5.1磅) AXIS P5522-E: 2.0公斤(4.4磅)
內附配件	AXIS T8123 High PoE Midspan 1-port, 透明和煙霧的球型 外罩, 安裝手冊, 使用者手冊的CD, 錄影軟體, 安裝和管理 工具, Windows解碼器一位用戶授權版 AXIS P5522: 硬式和吊頂式的安裝套件 AXIS P5522-E: IP66-等級RJ-45連接套件

更多資料請瀏覽www.axis.com